

# Альбом «Советский Сочи»

---

МКУ СЦРО

составитель: Ходоров О.И.

# Довоенный период развития Сочи

- 1) В 1926 г. правительство приняло постановление об образовании Сочи-Мацестинского курорта общегосударственного значения.
- 2) С середины 20-х г. в Сочи проводится крупномасштабное комплексное исследование с целью изучения климата, гидроминеральной базы и др.
- 3) В 1933 г. завершилась разработка генерального плана реконструкции Сочи-Мацестинского курорта. На реализацию проекта выделены средства в размере 1 млрд. 400 млн. рублей. В это время прокладывается автомагистраль Сочи-Мацеста-Хоста. Строятся виадуки через р. Мацеста, Верещагинский, мост через р. Сочи и около двух десятков менее значимых мостов. В это время строятся здания, ставшие визитными карточками курорта в будущем:
  - Зимний и летний театры, здание Художественного музея, гостиница «Приморская», башня на горе Ахун, и серия санаториев.

# Общий вид на город Сочи



# Послевоенный период истории

- 1) Накануне Великой Отечественной войны в Сочи функционировала 61 здравница, на их базе в декабре 1941 года открыт 51 госпиталь. В общей сложности на территории Сочи в годы Великой Отечественной войны действовало 111 госпиталей.
- 2) После войны в 1950-е годы продолжается обустройство народной здравницы. Строятся санатории «Новый Сочи» (ныне «Русь»), «Сочи», «Металлург», санаторий им. Ф.Э. Дзержинского. В 1953 г. открываются первые кинотеатры «Родина» и «Сочи».
- 3) В 1961 г. Указом Президиума Верховного Совета РСФСР в состав сочинского курорта были включены Адлерский и Лазаревский районы.
- 4) В 1967 г. принимается новый генеральный план развития Сочи, рассчитанный на 25-30 лет. В дальнейшем строятся гостиницы «Ленинград», «Кубань», «Чайка», «Москва», гостиничный комплекс «Дагомыс» и др. объекты курортного размещения и инфраструктуры.

# Застройка 1960-х гг.





# Здание Автовокзала Сочи (1966 г., архитектор В. Морозов)



Ж/Д Вокзал Сочи  
(1952 г., архитекторы А.Н. Душкин и Г.Г. Аквилев)



*Сочи. Вокзал жел. дороги,*

*фото А.Зязева.*

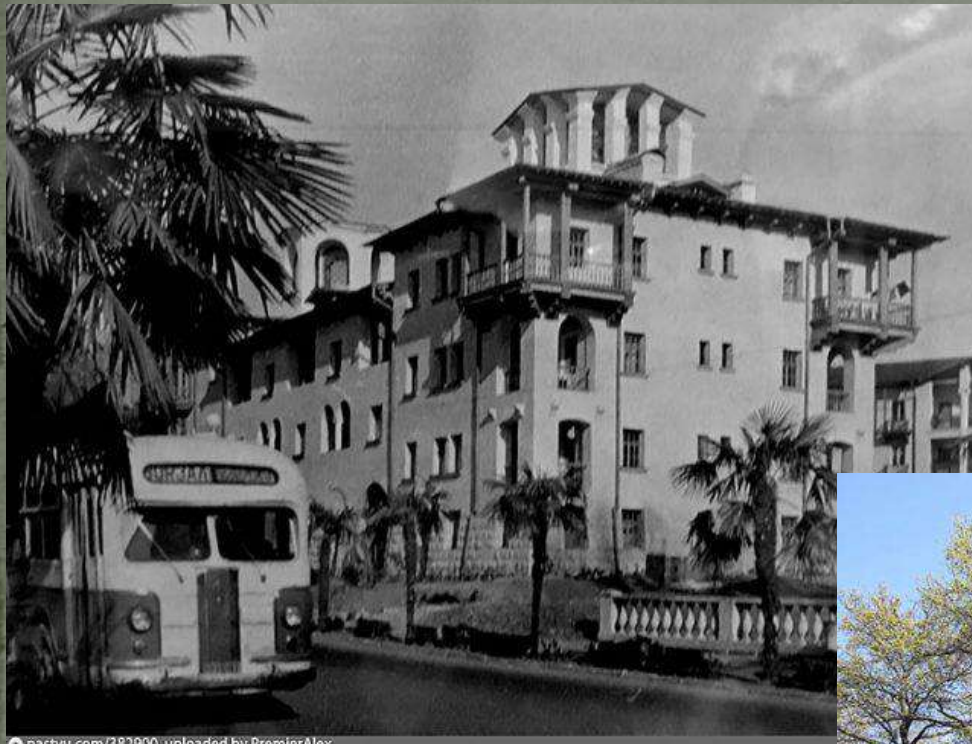
Билетные кассы Ж/Д вокзала  
(1972 г., архитектор Ф. Куютин)



# Гостиница «Чайка» (1965-1969 гг.)



# Дом по ул. Горького 40 (проект 1955 г., архитектор А.Н. Стельмащук)



pastvu.com/382900 uploaded by PremierAlex



7 апреля 2016

Кинотеатр «Спутник»  
(1959-1962 гг., архитектор Е. Сердюков)



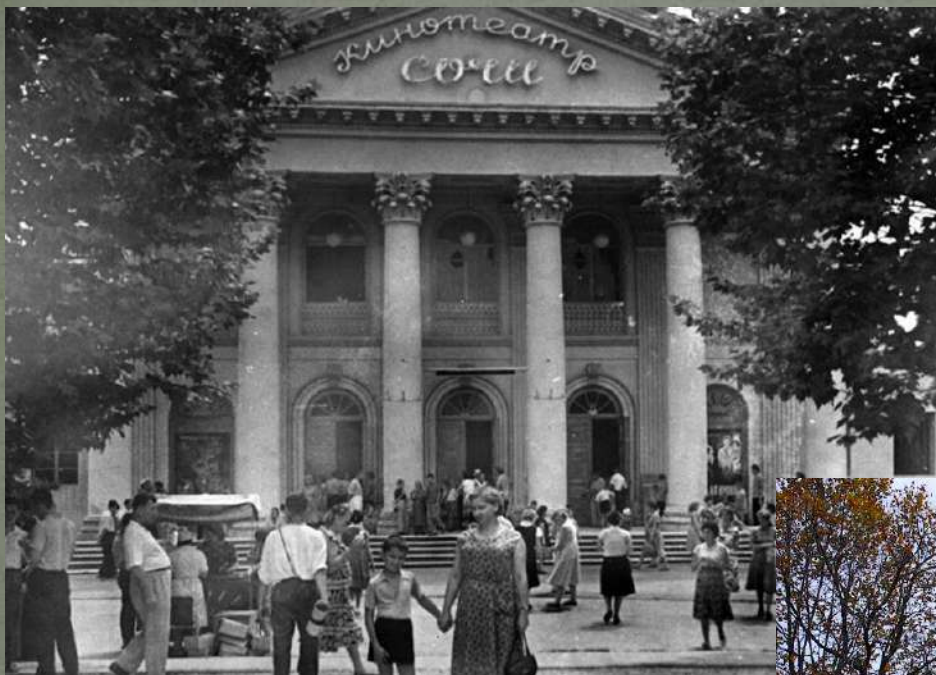
Гостиница «Москва»  
(1974 г., архитектор И.Н. Заков)



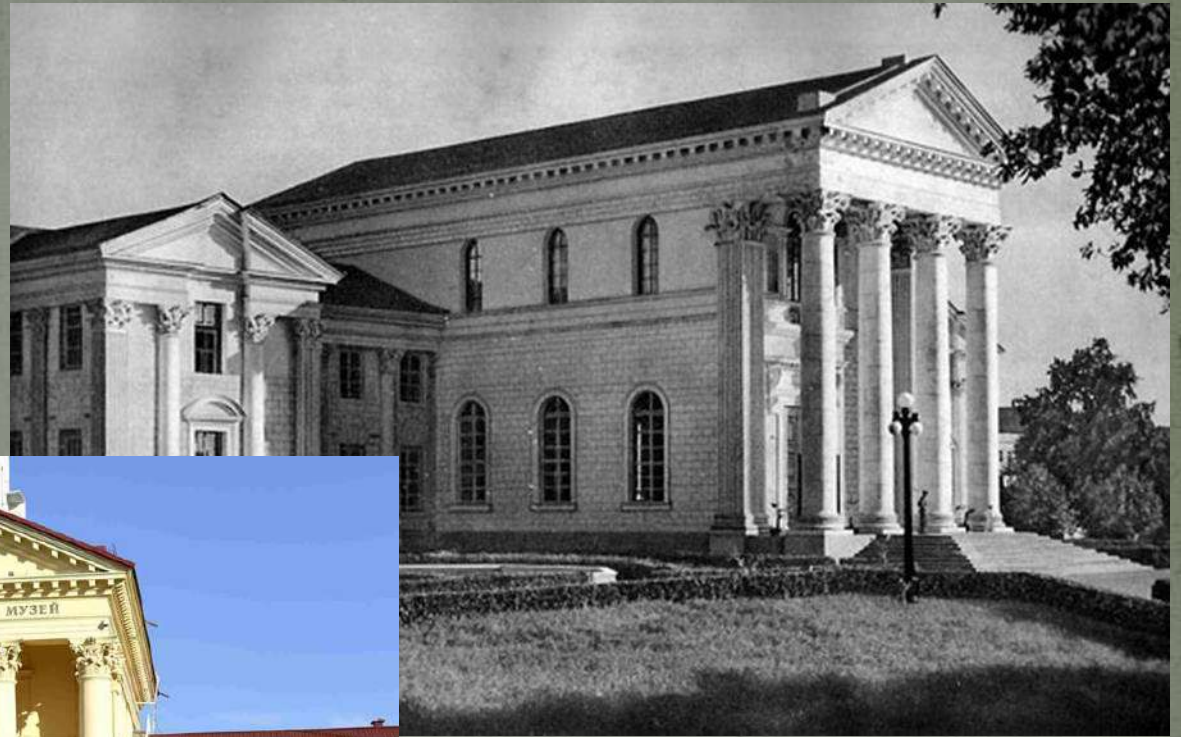
# Морской вокзал Сочи (1955 г., архитекторы К.С. Алабян и Л.Б. Карлик)



# Кинотеатр «Сочи» (1953 г., архитектор А. Стенюкин)



Дом Управления уполномоченного ЦИК СССР  
(1936 г., архитектор И.В. Жолтовский)



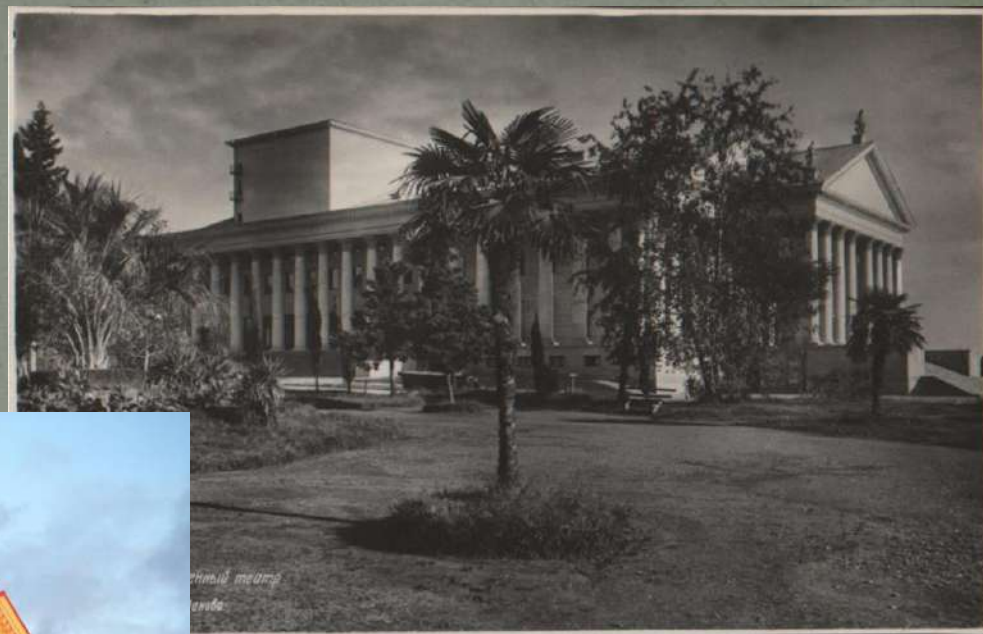
Гостиница «Ленинград»  
(1966 г., главный архитектор Л.Ю. Гальперин)



Гостиница «Приморская»  
(1936 г., архитектор Я.А. Ребайн)



# Зимний театр Сочи (1935-1937 гг., архитектор К.Н. Чернопятов)



# Гостиница «Жемчужина» (1973 г.)



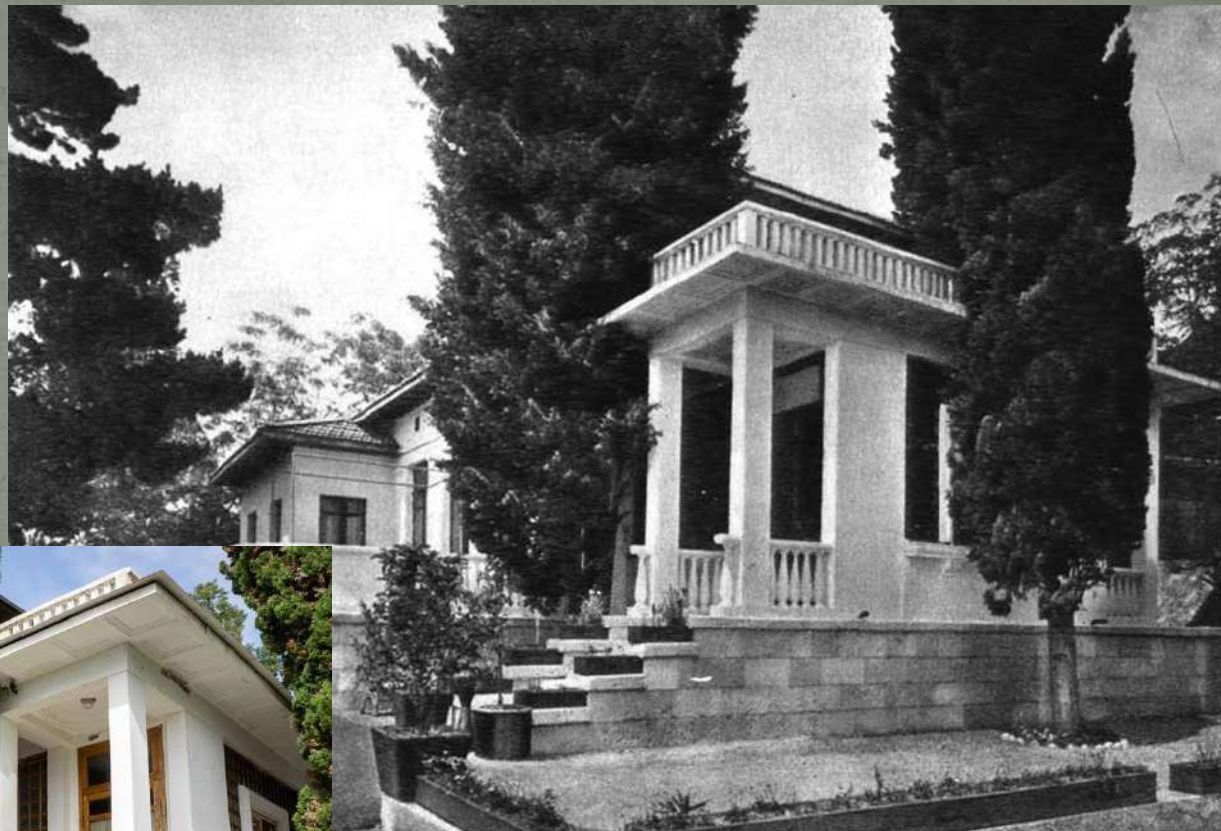
# Летний театр Сочи (1937 г., архитектор В.С. Кролевец)



Концертный зал «Фестивальный» (открыт в 1979 г., архитекторы В. Шульрихтер и И. Рябышева)



# Дом-музей Н. Островского (архитектор Я.Т. Кравчук)



# Верещагинский виадук (221 метров; архитекторы Н.Б. Соколов и Ю.С. Козак)



Дом-музей «Дача В.В. Барсовой»  
(1947 г., И.А. Люблинский и Н.С. Тришкин)



# Сочинский цирк (1971 г., архитекторы Б.Л. Шварцбрейм и В.Я. Эдемская)



pastvu.com/397221 uploaded by Visionary



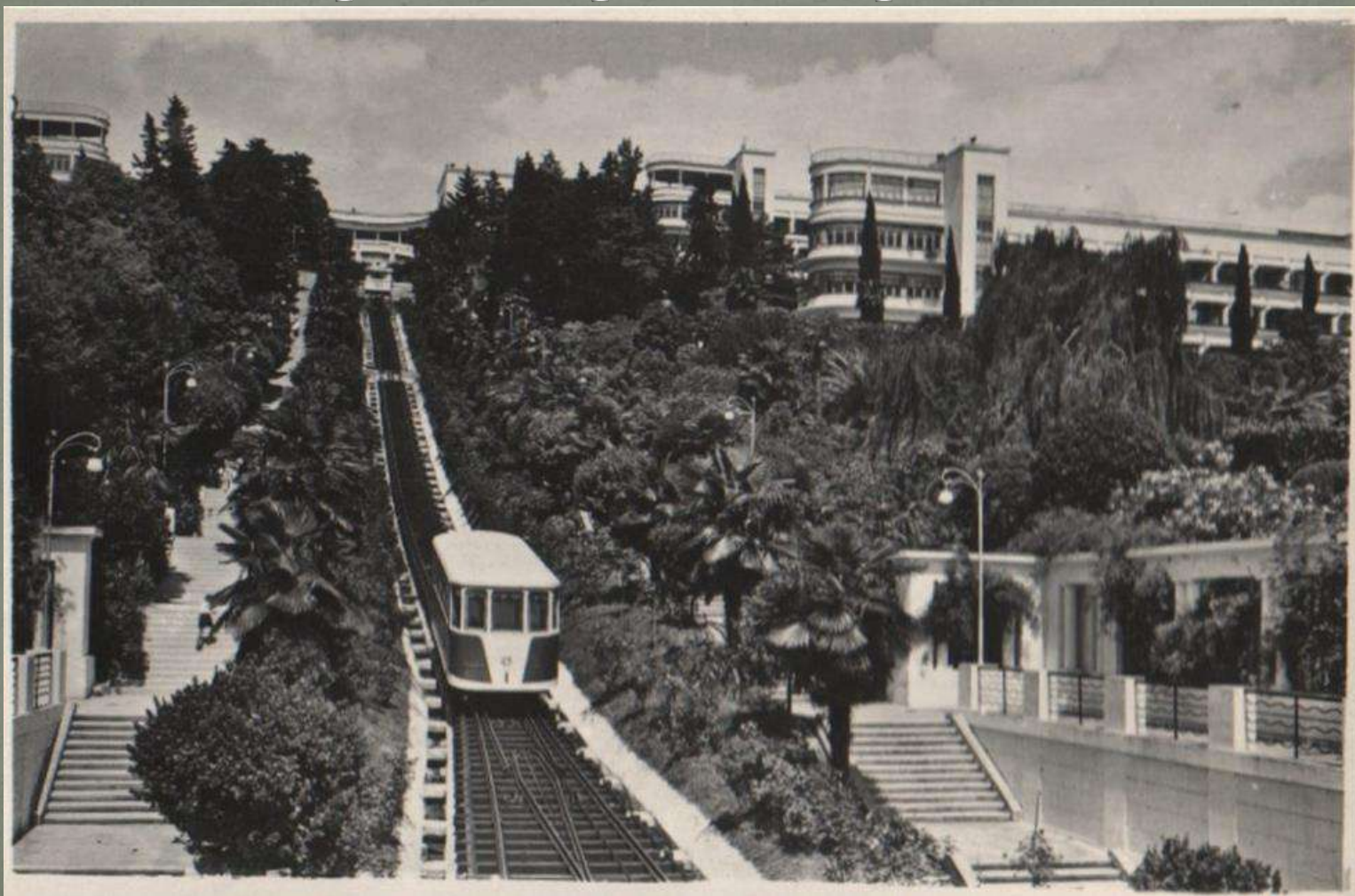
Санаторий «Золотой Колос» (1935 г.,  
архитектор П.П. Еськов)



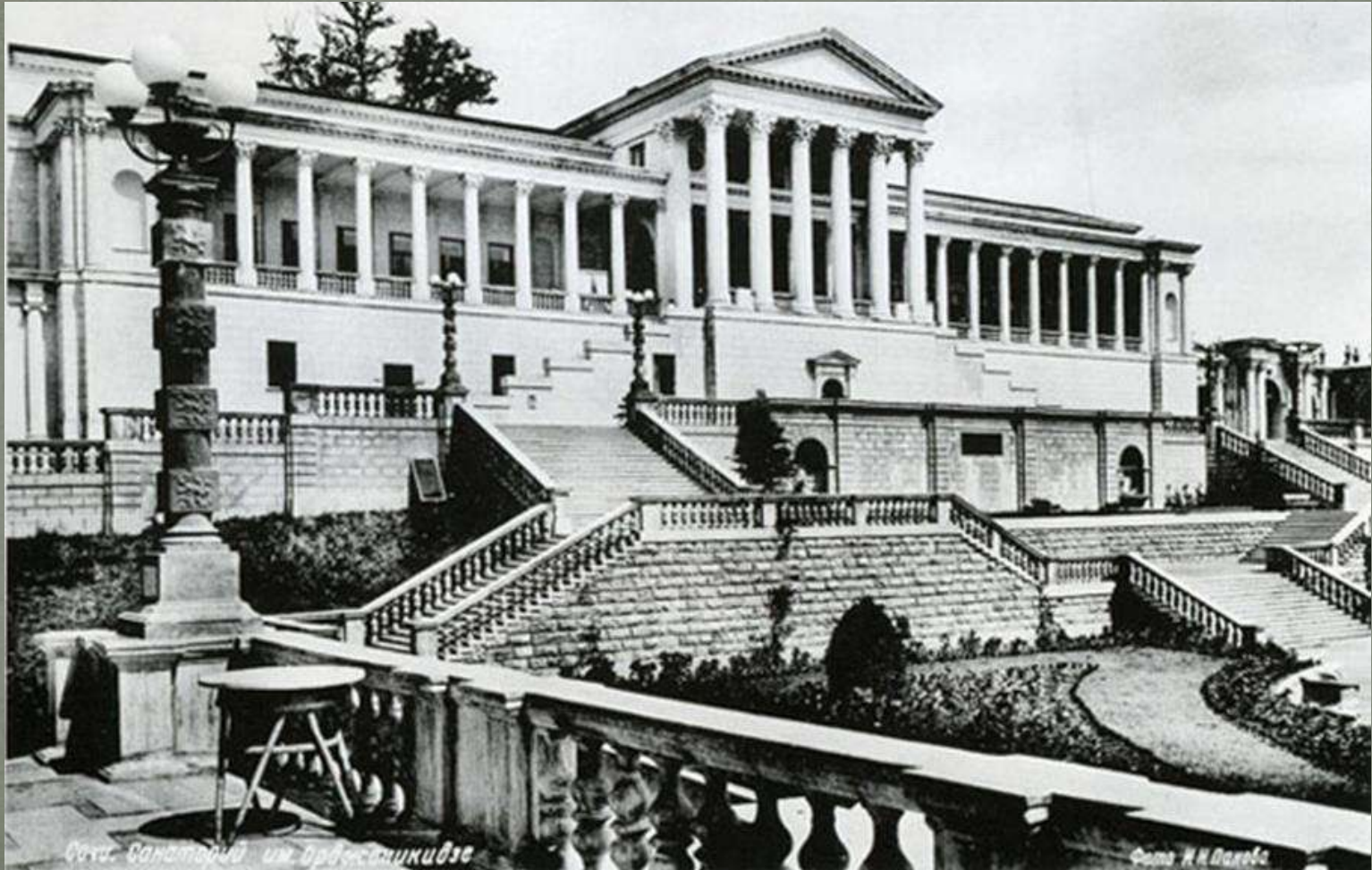
Санаторий «Металлург»  
(1953-1956 гг., архитектор Я.И. Свирский)



Санатории имени Ворошилова  
(ныне Центральный военный санаторий 1930-1934 гг.,  
архитектор М.И. Мержанов)



Санаторий Наркомтяжпрома  
(ныне С. Орджоникидзе 1934-1937 гг.,  
архитектор И.С. Кузнецов)



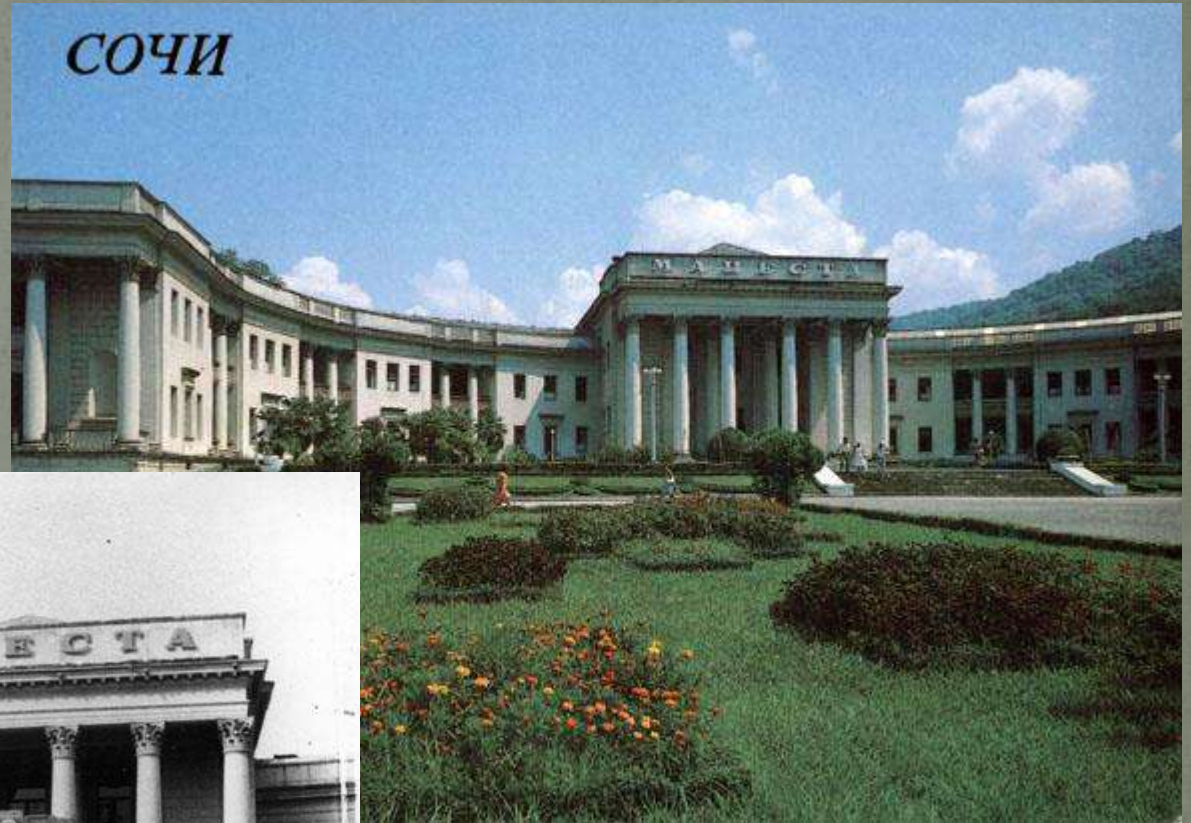
Санкт-Петербург. Санаторий им. Орджоникидзе

Фото И.И. Давыда

Мацестинский виадук (412 метров; архитекторы  
Н.А. Шуко, В.Г. Гельфрейх, А.П. Великанов, А.Ф. Хряков)



Здание №4 на Старой Мацесте  
(1940 г., А.П. Голубев)



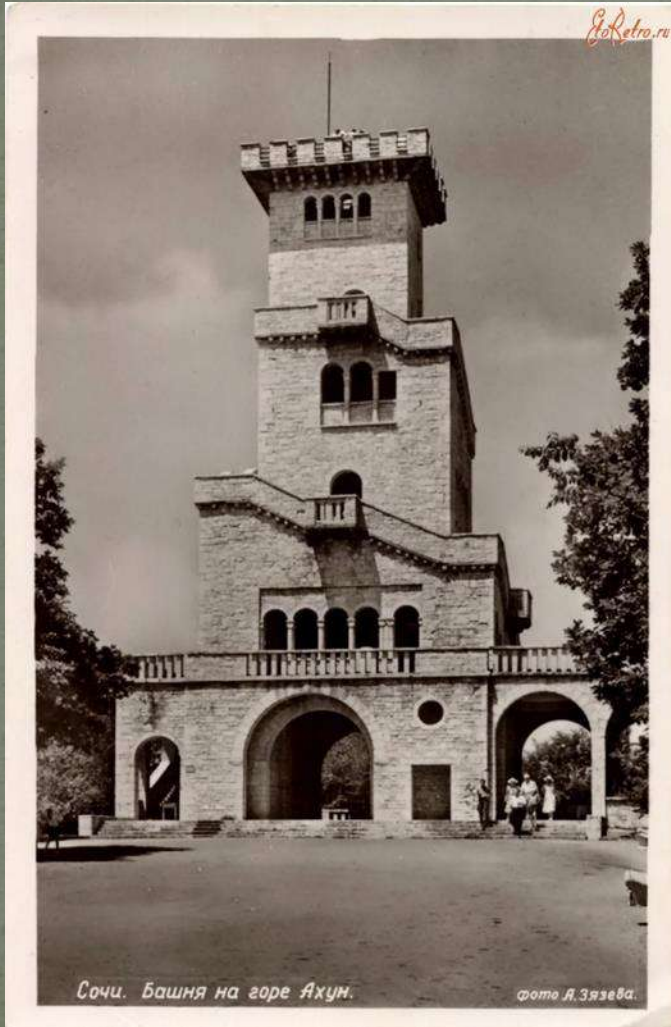
# Санаторий «Мацестинская долина» (1953 г., архитектор Б.В. Ефимович)



Дача И.В. Сталина в сан. «Зеленая роща»  
(1937 г.)



# Башня (1935-1936 гг., архитектор С.И. Воробьев) и здание ресторана на горе Ахун



Советское наследие Сочи – выдающиеся произведения  
конструктивизма, постконструктивизма, советского  
неоклассицизма и модернизма.

Его сохранность наша главная обязанность!

