

Альбом  
«Дореволюционный Сочи»

---

МКУ СЦРО

составитель: Ходоров О.И.



# ПЛАНЪ СОЧИ

Приложение къ Путникователю Г. МОСКВИЧА.

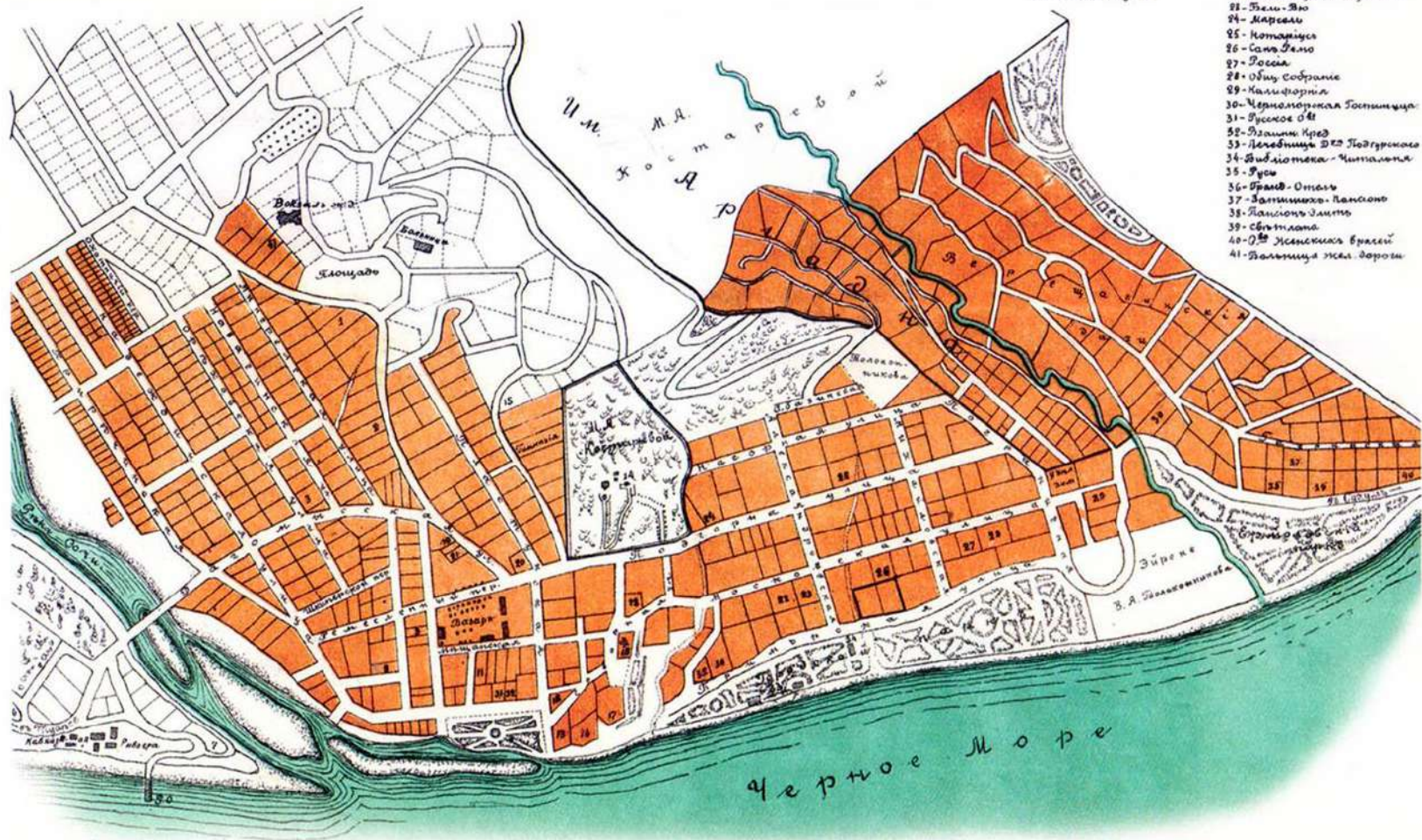
Масштабъ



Обозначенія цифръ:

- 1 - Училище
- 2 - Начальная школа
- 3 - Народный Домъ
- 4 - Гостиница Бялова
- 5 - Паркъ
- 6 - Лекторство
- 7 - Д. О. П. и Д.
- 8 - Баня
- 9 - Полиция
- 10 - Сельско-хоз. о. б.

- 11 - Пассажъ Беттинца
- 12 - Ледовица Сочинская Липта
- 13 - Гостиница Лондонъ
- 14 - Отделение Улн. Рос. Общ. Савоодства
- 15 - Бельведеръ
- 16 - Почта
- 17 - Маля
- 18 - Церкви
- 19 - Казначейство
- 20 - Аптека
- 21 - Покорная Дача
- 22 - Ледовица Д. П. Гордона
- 23 - Бил. Яю
- 24 - Маршалъ
- 25 - Котариси
- 26 - Саля Дача
- 27 - Доска
- 28 - Общ. Собрание
- 29 - Калифорния
- 30 - Черноморская Гостиница
- 31 - Русское Общ.
- 32 - Дача Крив
- 33 - Ледовица Д. П. Подгурска
- 34 - Библиотека - Читальня
- 35 - Яю
- 36 - Франц. Отелъ
- 37 - Батиниха. Пансионъ
- 38 - Пансионъ Дача
- 39 - Светлота
- 40 - Д. П. Искенскихъ виллы
- 41 - Вальмица жел. дорожи



# Исторические источники:

1. Сочи. Составил Коченовский Д.И. по поручению собрания уполномоченных г. Сочи для выставки «Русская Ривьера». Санкт-Петербург Типография «Строитель». Фонтанка 66. 1913 год

(Дмитрий Иванович, житель г. Сочи с 1905 г. С 1915 по 1917 гг. исполнял обязанности старосты г. Сочи. Занимался сельским хозяйством, знаменитым сочинским черносливом.);

2. Москвич, Григорий Георгиевич.

Иллюстрированный практический путеводитель по Черноморскому побережью: с приложением расписания рейсов пароходов и проч. / Григорий Москвич. - Изд. 21-е. - СПб. : Редакция путеводителей, 1914. С. 52-53.

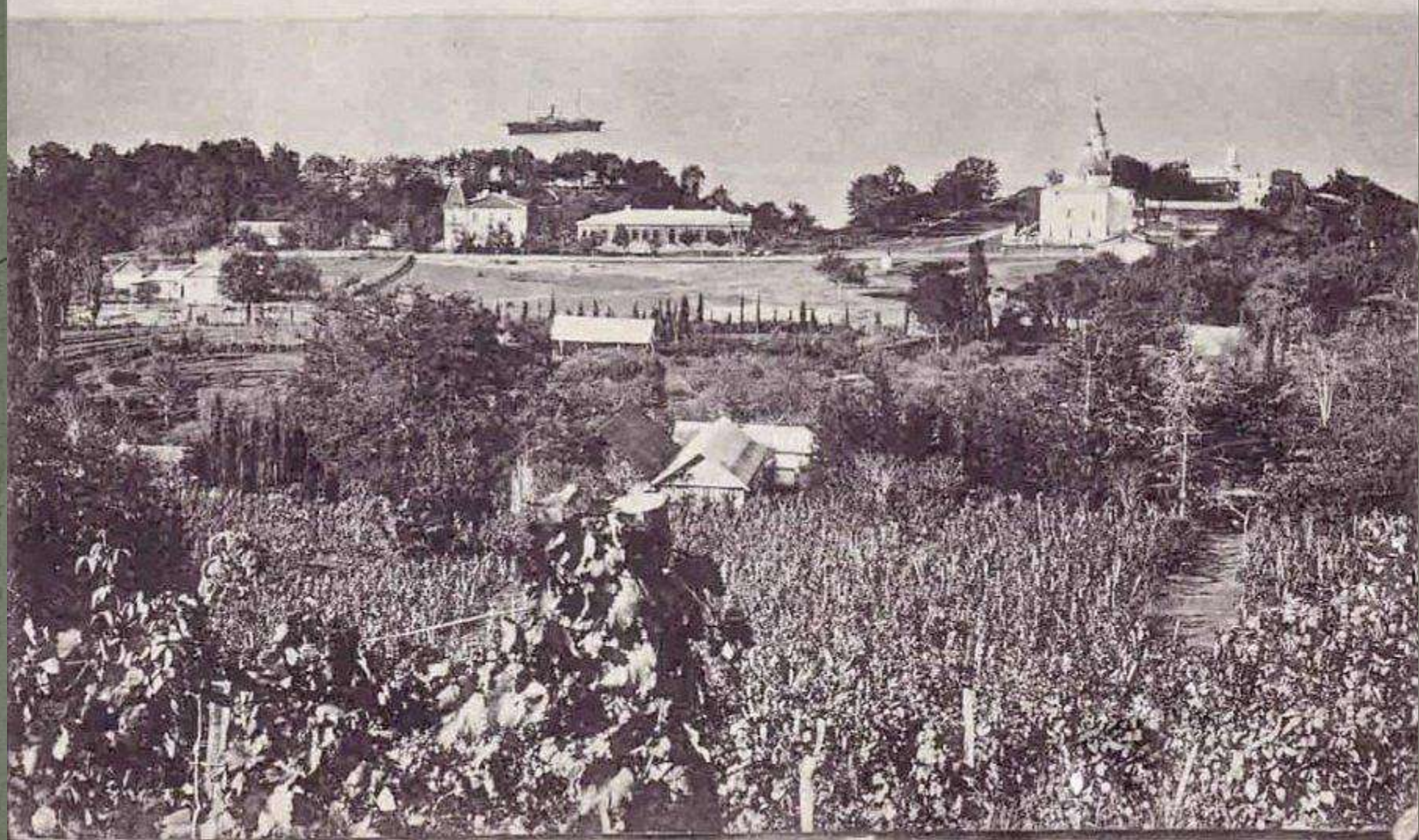
# Общие виды города Сочи



*Сочи съ моря.*

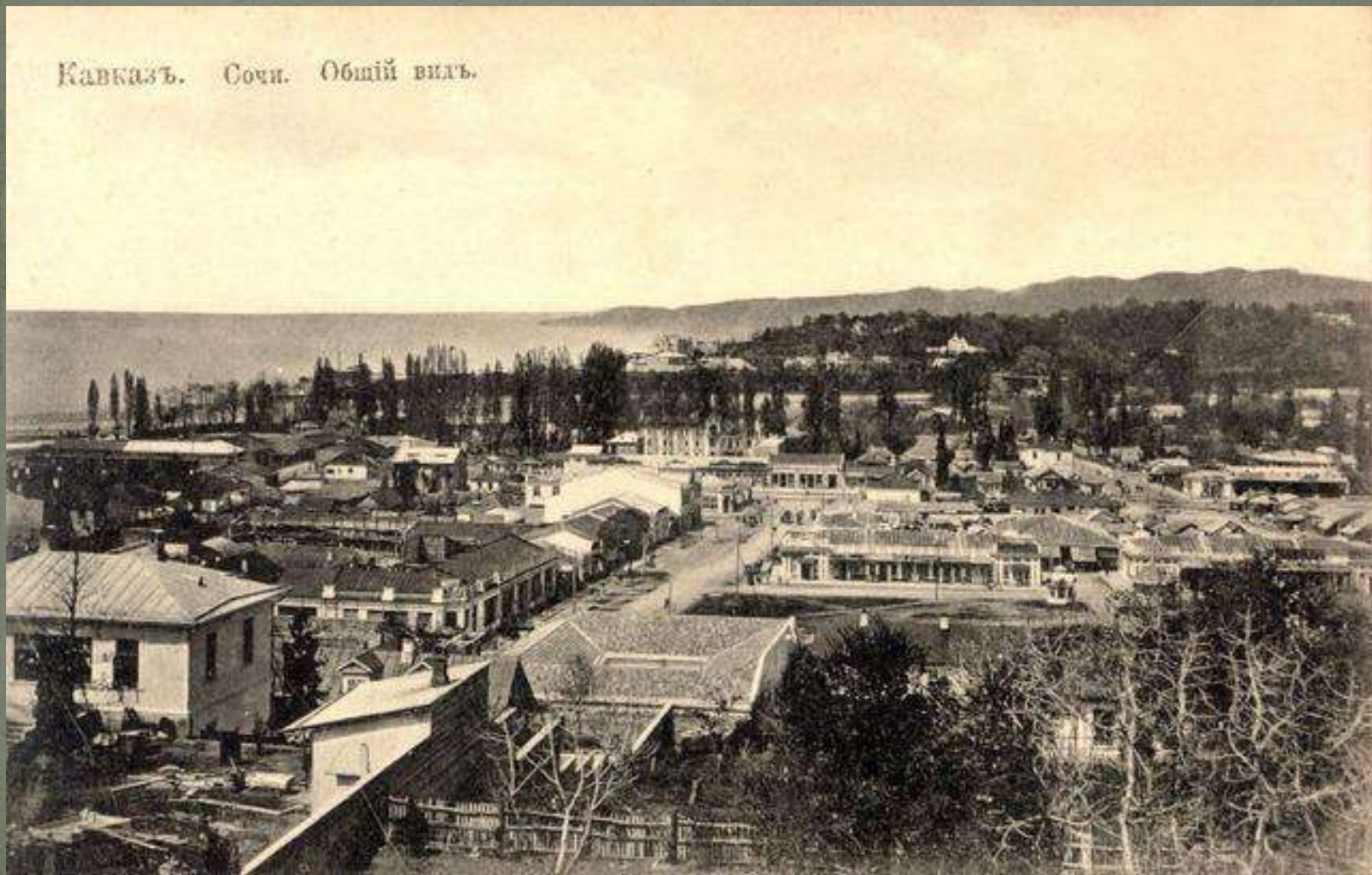
*Sochi. Vue de la mer.*

СОЧИ. - Общій видъ.



# Вид на базар и торговые лавки

Кавказъ. Сочи. Общій видъ.



Сочи — Sochi.

Кавказъ — Caucasus.



Сочи. Общий вид.





# Хлудовская сторона (Кавказская Ривьера, парк и участки)

Хлудовская часть расположена на северо-запад от города и заселена приезжими, к услугам которых служит Хлудовский парк с глубокими, тенистыми аллеями и морское купание. На берегу находится казенная пристань, где принимают пассажиров и грузы с Русского Общества Пароходства и Торговли.

Часть огромного Хлудовского имения, приобретенная казной, разделена на мелкие участки и застроена очень красивыми, изящными дачами. У самого моря находится огромная гостиница «Кавказская Ривьера» открытая 1906 г.

# Пристань Р. о. п. и т.

Сочи. Пристань.



Сочи. Видъ съ „Грибъры“ на пристань Р. О. П. и Т.



# Здание агентства Р. о. п. и т.



# «Кавказская Ривьера» общий вид

СОЧИ. Курорт „Кавказская Ривьера“



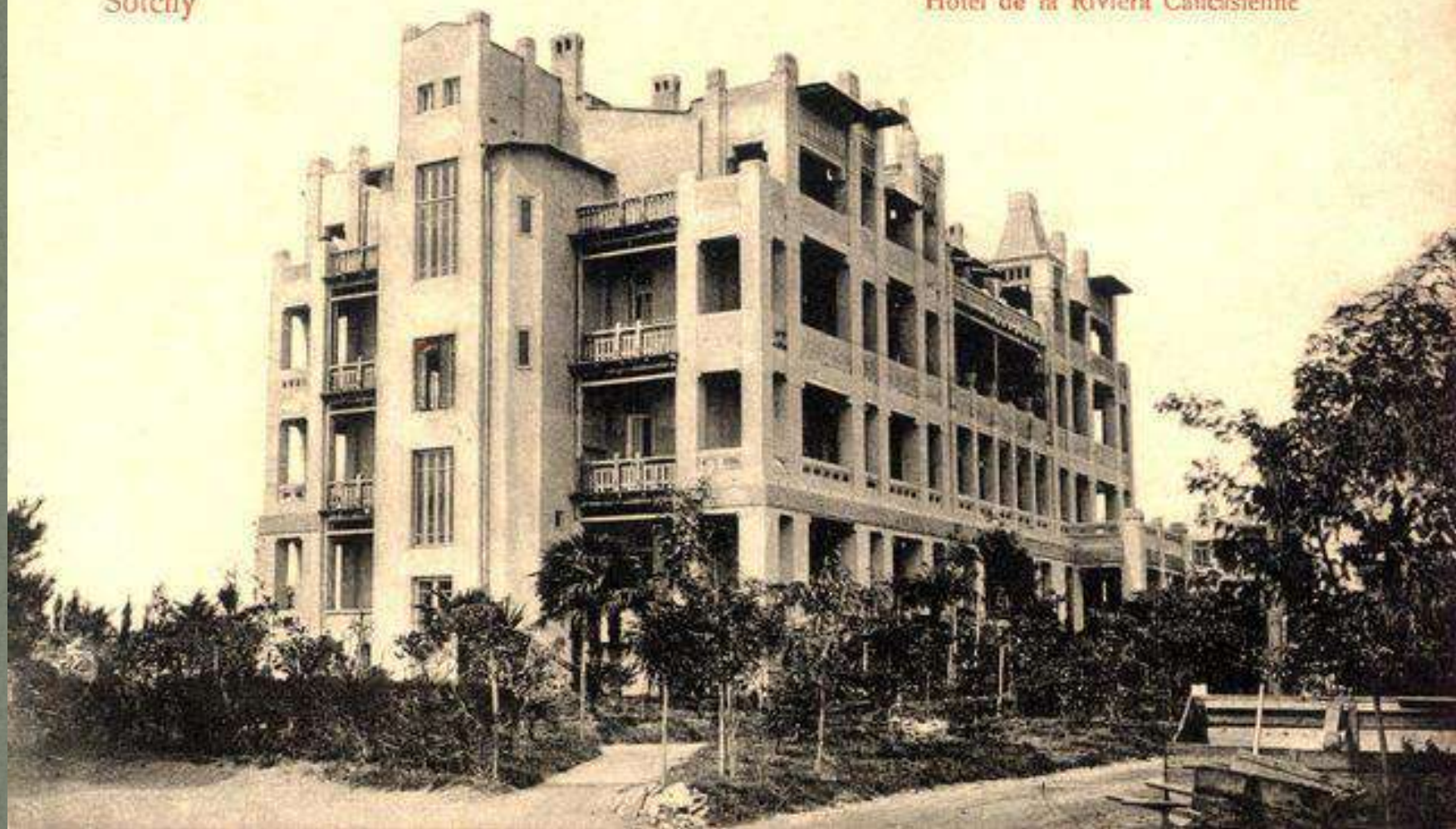
Сочи.

Гостинница „Ривьера“, фасадъ съ моря.



Кавказъ — Сочи  
Sotchy

Гостиница Ривьера  
Hotel de la Riviera Caucasiennne



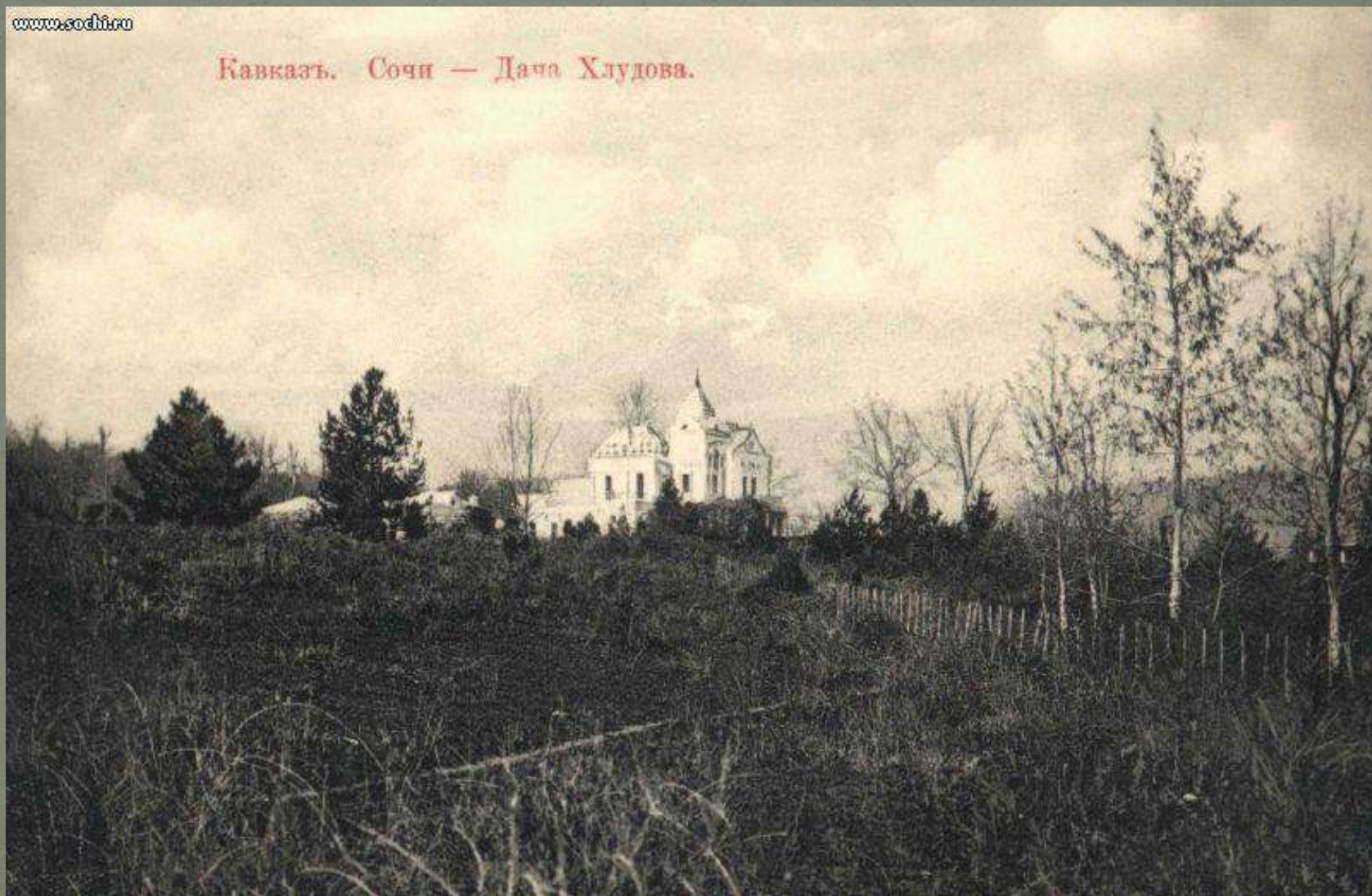
# Вид на море из номера «Ривьеры»



# Вид на дачу Хлудова

[www.sochi.ru](http://www.sochi.ru)

Кавказъ. Сочи — Дача Хлудова.



# Хлудовский парк

СОЧИ. Хлудовский парк



СОЧИ. — Хлудовский парк.



# Дача В.А. Хлудова (была снесена)

Сочи. - Хлудова Дача.

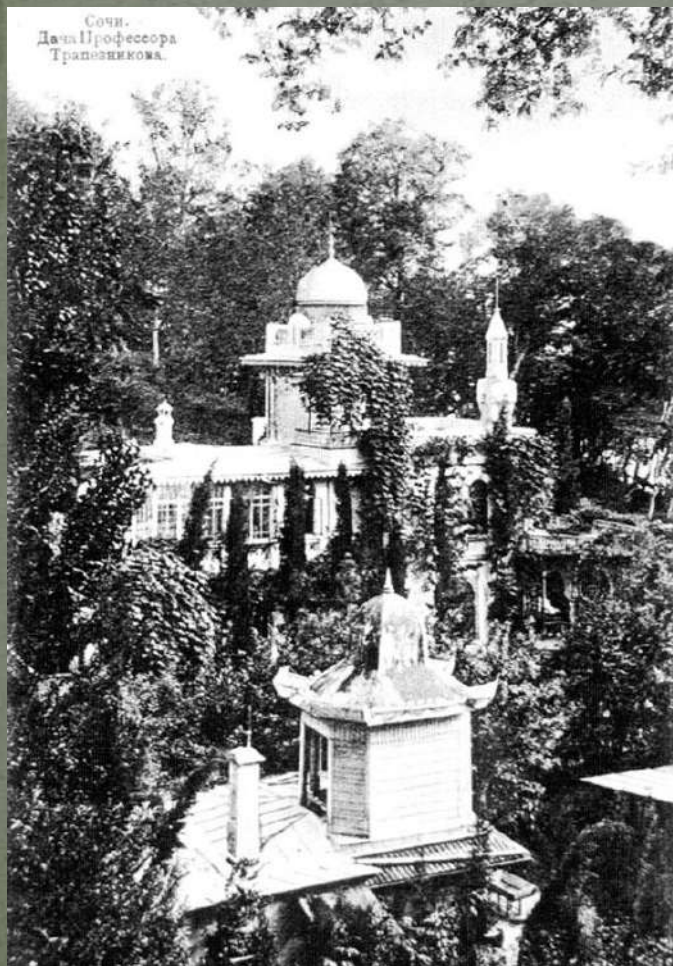


# Бутик-отель «Усадьба Хлудова» (новодел без исторической ценности)

Стоимость номера – до 90 000 за сутки пребывания



# Дача профессора А.В. Тропезникова (располагается в санатории «Заполярье»)



# Дача М.Н. Зиновьевой (ул. Виноградная, 22)



# Единственный мост в город с Хлудовской стороны



Мостъ черезъ рѣку Сочи.  
Le pont sur la rivière Sotchi.

Сочи.

ОКРЕСТН. СОЧИ. Мостъ черезъ р.  
Сочи и буйволы въ лужѣ.

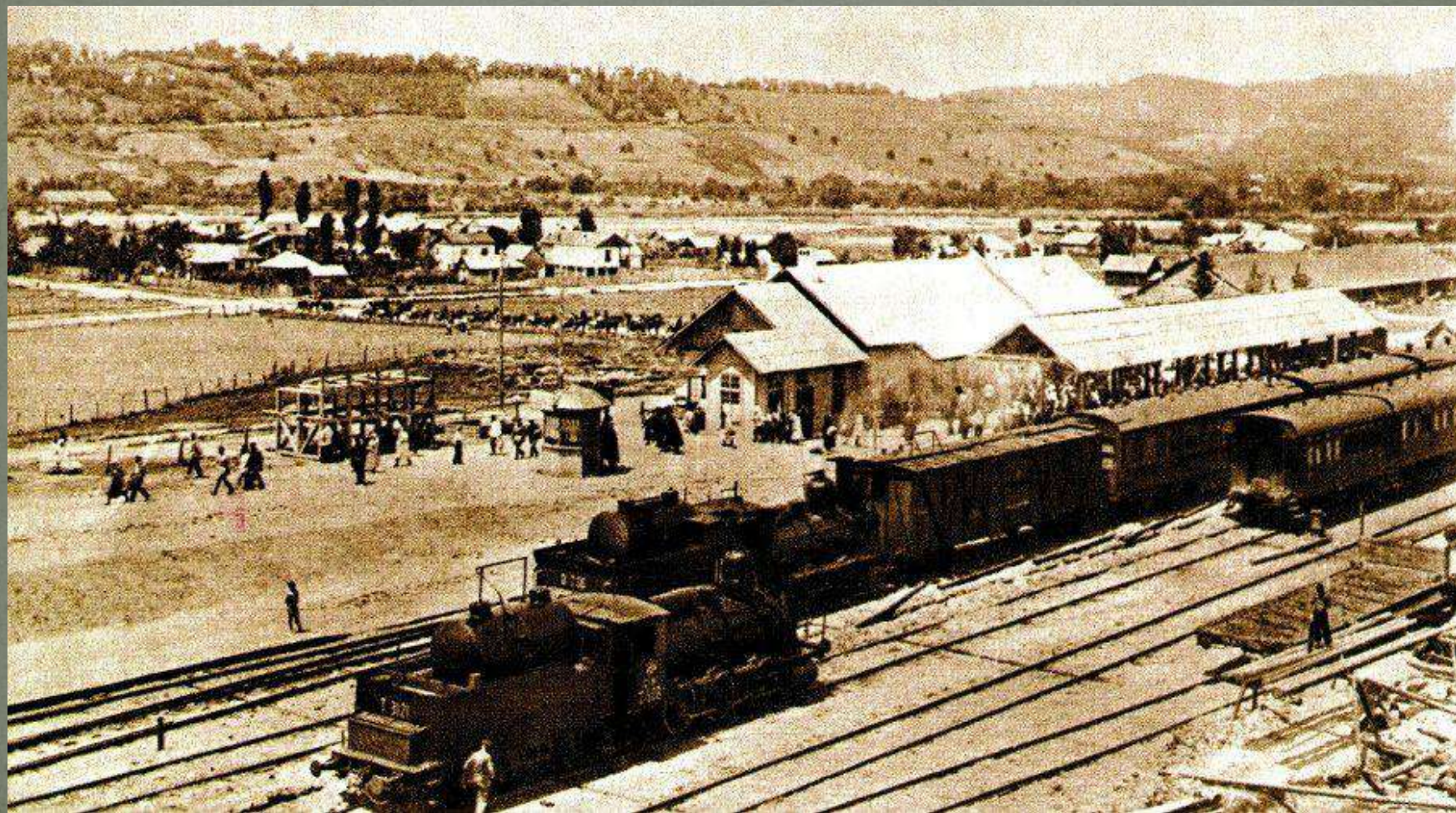


# Нижняя и Верхняя часть города

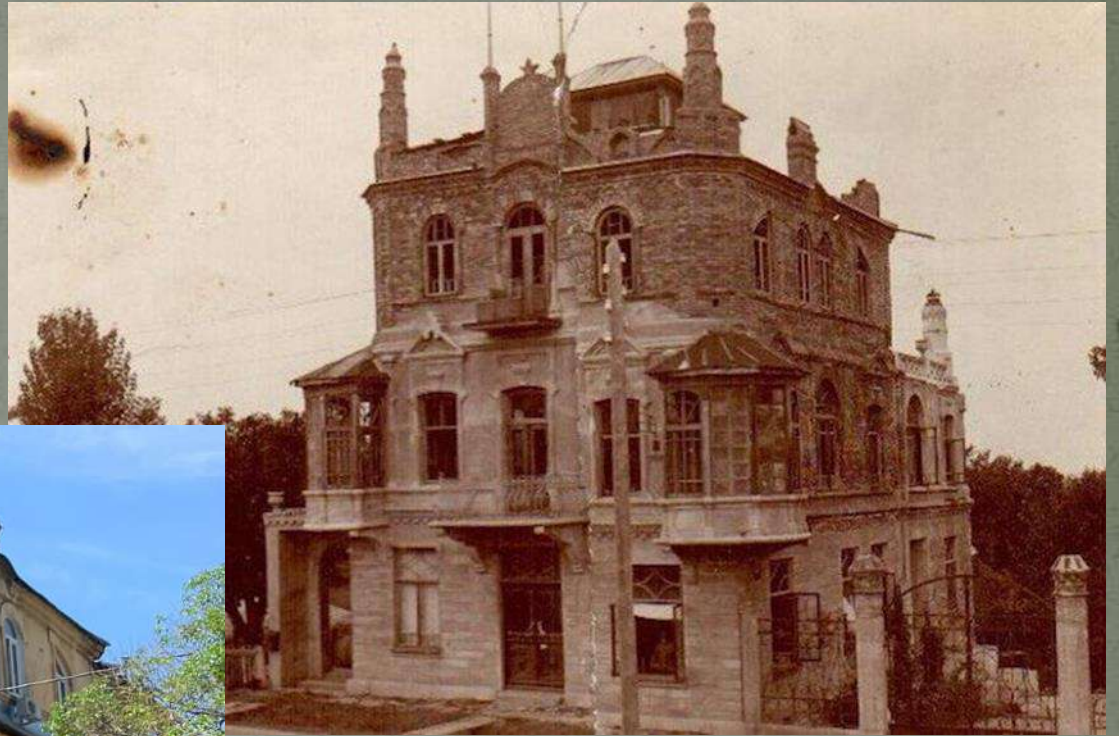
- Нижняя часть – торговый и промышленный центр: здесь – базар, торговые учреждения, конторы и проч. Здесь же находится музей сочинского Общества сельского хозяйства с интересными коллекциями вредителей культурных растений и сель-хоз. Нижняя сторона очень сырая и не свободна от малярии, дома тянутся и вглубь по ущелью, почти вплоть до селения Навагинки. Постройки расположены теснее, и население скучено.

- Верхняя, более аристократическая, находится на возвышенном плато (70 ф.) и представляет ряд дач, расположенных друг от друга на довольно большом расстоянии. Всюду сады с богатой растительностью.

# Ж/Д Вокзал Сочи (фото 1916 г.)



# Дом Долинского (ул. Горького, 42)



# Вилла «Вера» Костаревой и парк



Сочи. Вилла „Вѣра“ Костаревой



Сочи.  
Паркъ  
Мамонтова.



# Нане Сочинский городской центр внешкольной работы



# Дом семьи Прилуковых (площадь возле Музея искусств)



# Ул. Войкова – ул. Пластунская



# Ул. Пластунская вид сверху



# Здание Сочинского телеграфа (ныне ЗАГС ул. Войкова, 14)



«Архитек

Сочи. Почта и телеграф

Торговый дом братьев Черномордики  
(позже «Поцелуевский гастроном №1»)



# Базар и торговые ряды

СОЧИ. Новый базарь



# Маяк и вид на гостиницу «Лондон»



# Дом И. Политиди и Эллинский спуск (ныне Арт-галерея «Форт» по ул. Москвина, 7)

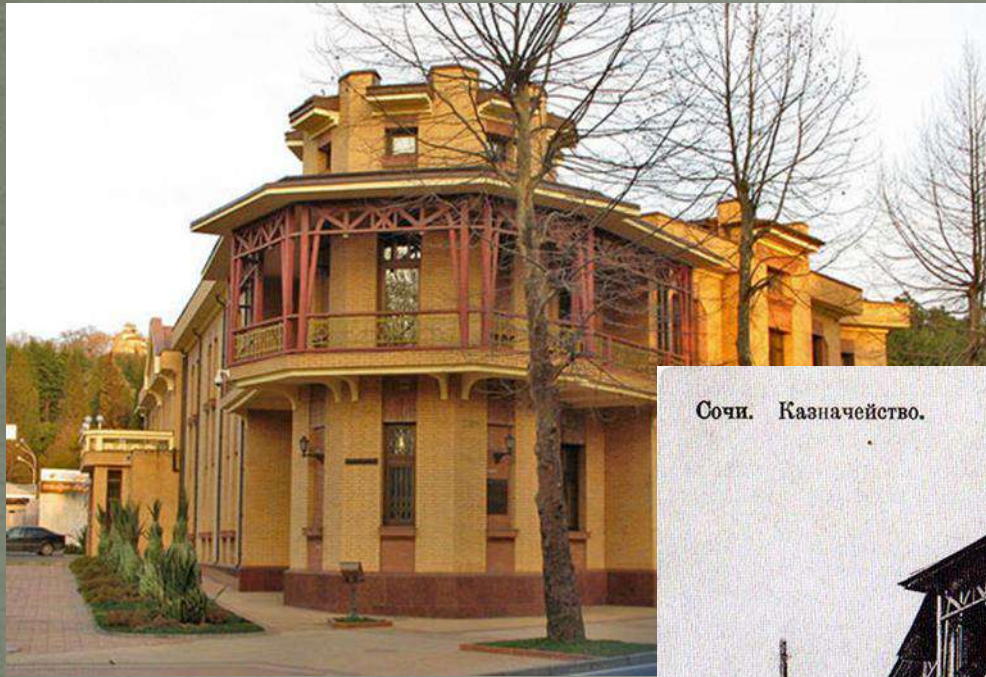


# Дача Н.А. Воронова (ул. Москвина, 8)

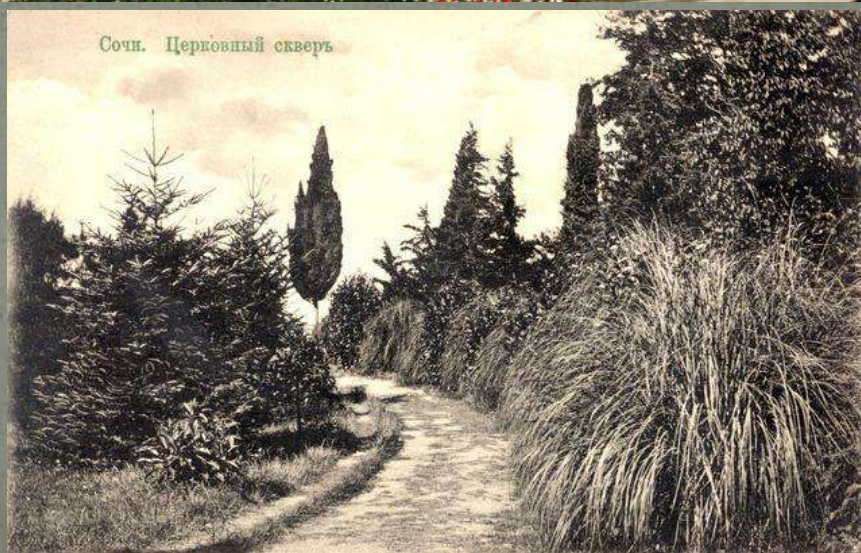
Сочи: Дача Н. А. Воронова и Маякъ



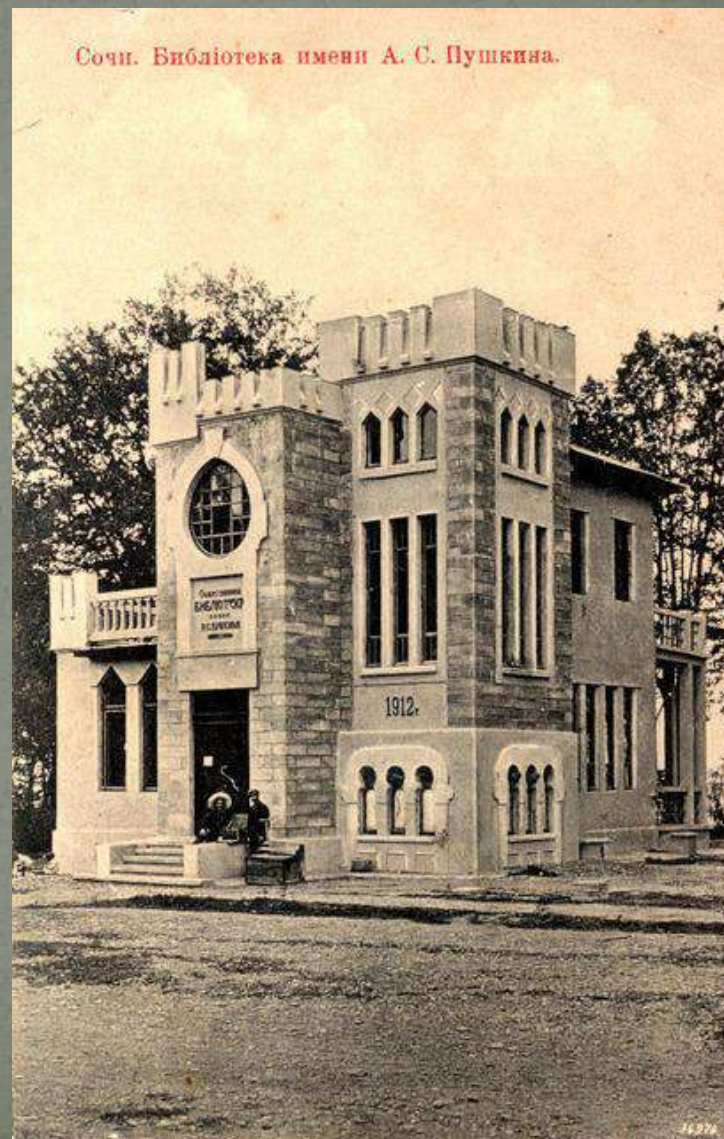
# Здание казначейства (по ул. Орджоникидзе 2)



# Храм Михаила Архангела



# Библиотека им. А.С. Пушкина



# Дом и лечебница А.Л. Гордона



pastvu.com/658523 uploaded by PremierAlex



# Дом реставрировали, лечебницу снесли (на ее месте в 2013 г. установили памятную табличку с ошибкой в инициалах врача и построили университет)

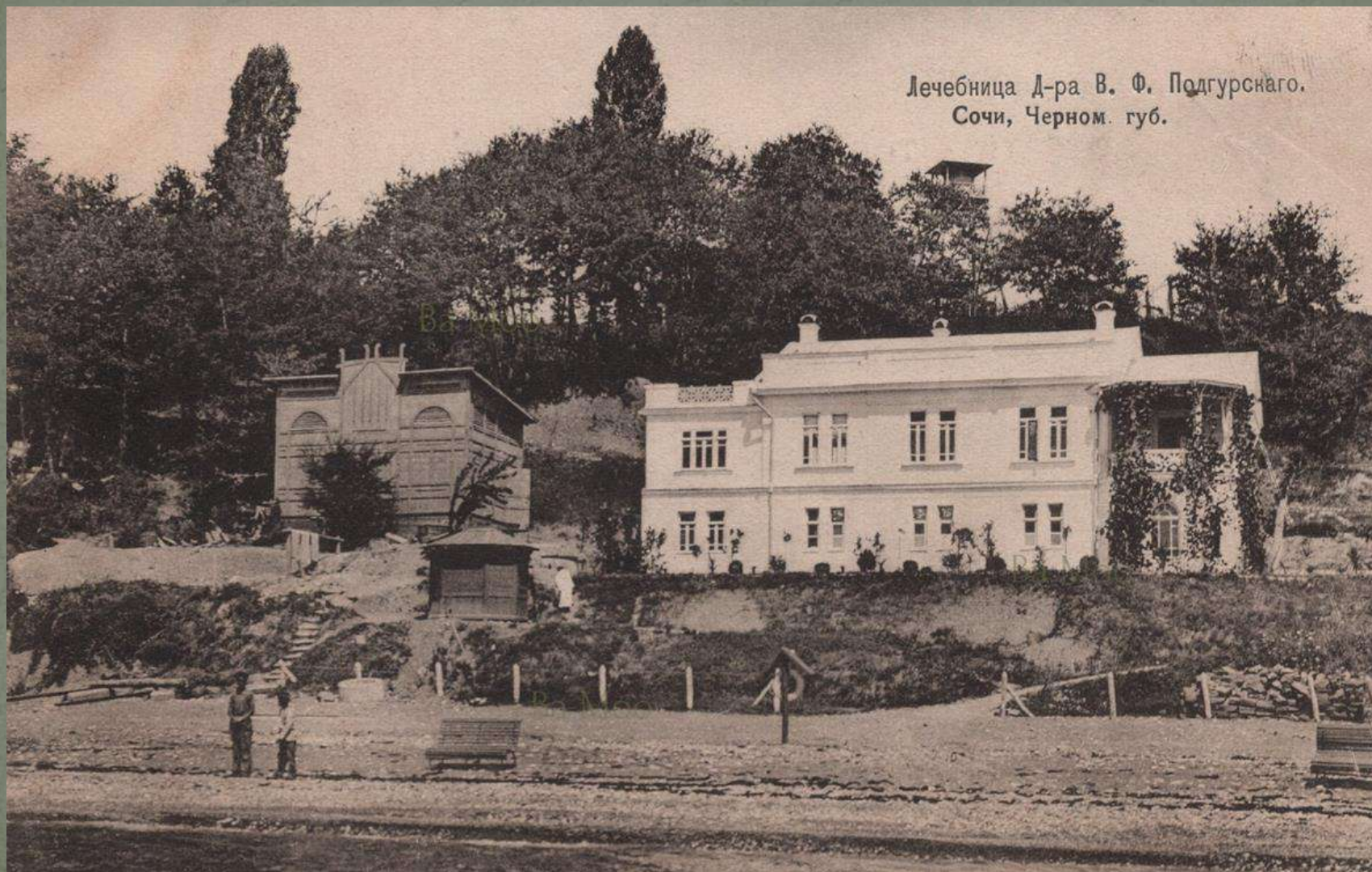


# Пансион Светлана

(ныне частный дом по ул. ул. Черноморская, 4-б)



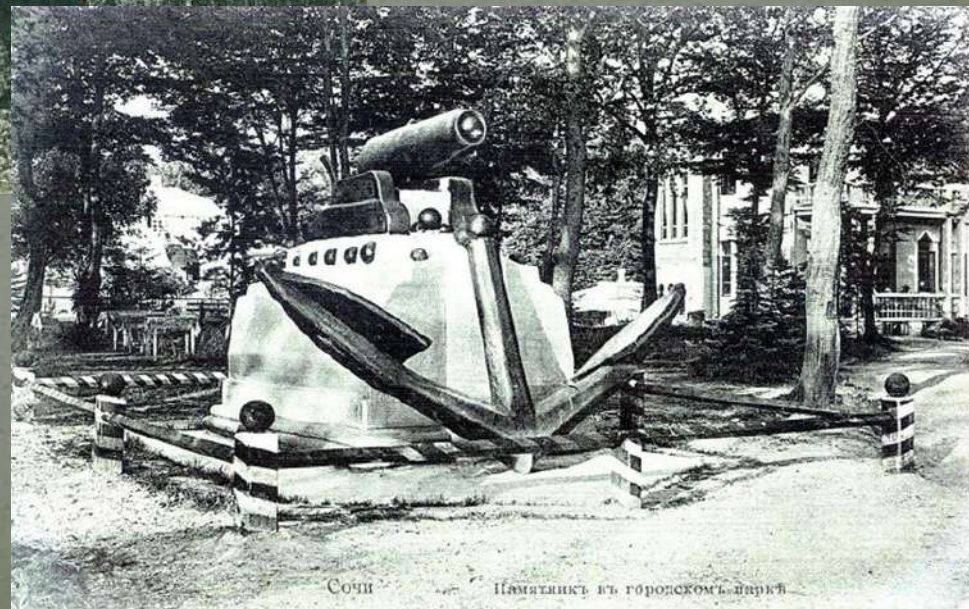
# Лечебница В.Ф. Подгурского



Лечебница Д-ра В. Ф. Подгурского.  
Сочи, Черном. губ.

# Городской парк и памятник

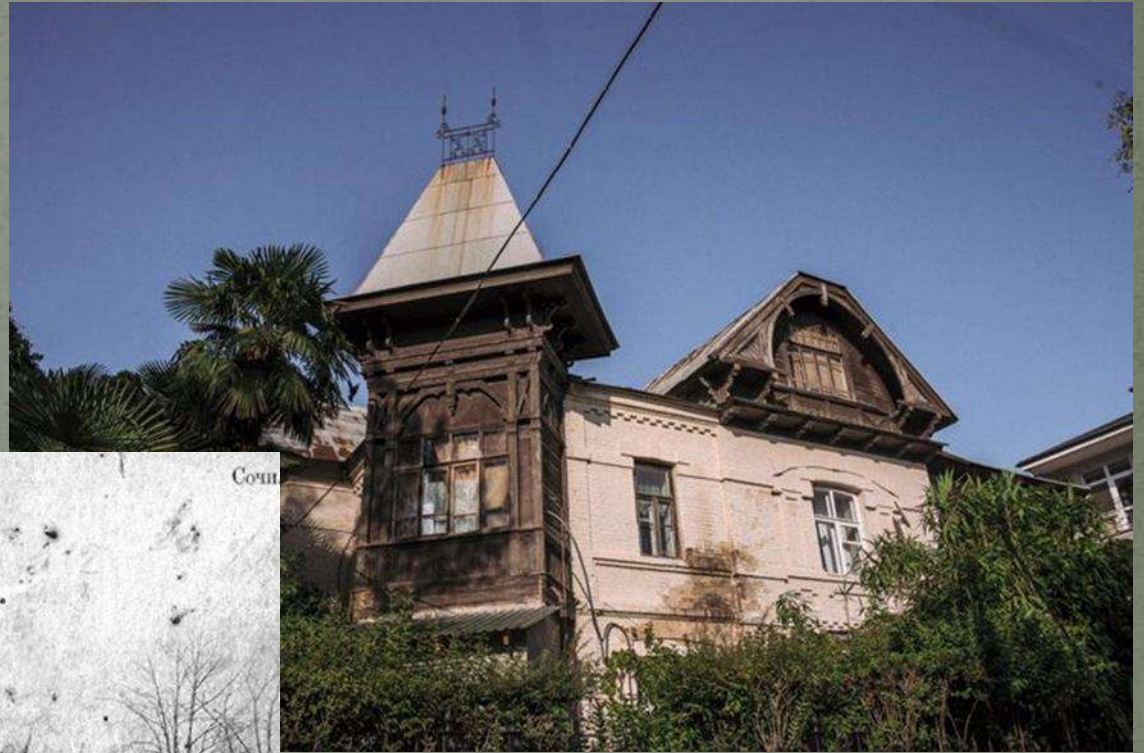
Сочи. Бетонный мостик у Городского парка.



Сочи

Памятник в городском парке

# Дом удельного ведомства (ул. Театральная 6)



# ул. Театральная – ул. Пограничная

Сочи. Пограничная улица.



# Здания Прокуратуры и церковь - дом Евангелия



# Общественный клуб (Курортный пр., 56)



# Гостиницы верхней и нижней части города







Кавказъ. Сочи. Гостиница „Бельвю“.



Сочи.

Гостиница „Калифорнія“.



Сочи. Гостинница „Русь“.





# Дореволюционные улицы Сочи



Сочи. Приморская улица и гостиница „Гравдотель“



# Ул. Подгорная

Сочи. Подгорная улица.



Сочи.  
Подгорная Улица и гостиница „Марсель“.

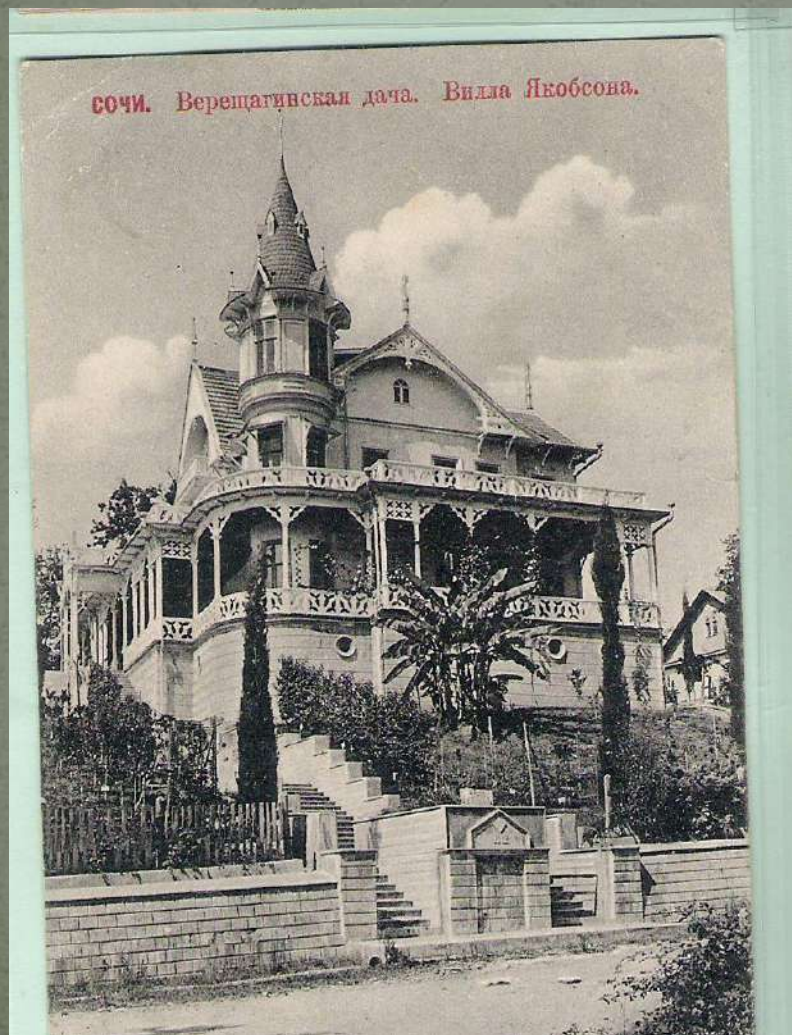


# Верещагинская сторона

Верещагинская часть, которая распродана по участкам и представляет благоустроенный, прекрасный уголок. Расчищен парк, проведены дороги, возведено много построек и пр. Здесь в короткое время выросла новая довольно значительная часть города, застроенная уютными, живописно расположенными домиками и дачами, среди которых находится популярный пансион «Элит».

На берегу моря, на Верещагиинской даче, так называемый, «Ермоловский» парк отличается живописным местоположением. Широкие и хорошо распланированные дорожки усыпаны гравием. В парке устроены гигантские шаги, гимнастика, крокет.

# Вилла доктора А.В. Якобсона (ныне корпус санатория Светлана)



# Дача С. Н. Худекова «Надежда»



# Вид на беседку и парк

Сочи. - Паркъ Худекова.



# Вилла «Надежда» в Дендрарии



# Дача Н.А. Шевелева

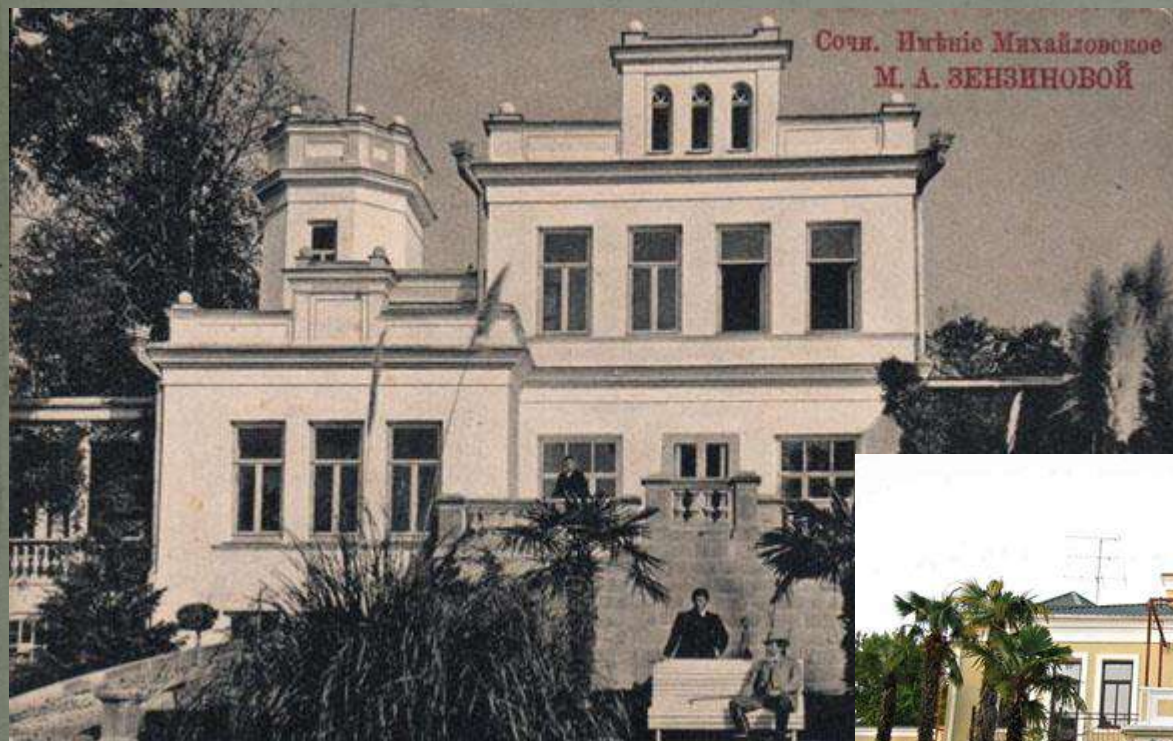
Сочи. Дача артиста Н. А. Шевелева.



# Бывшая дача Шевелева (располагается в санатории «Фрунзе»)



# Имение Михайловское (М.М. Зензинова) «ныне территория санатория «Зелёная роща»



# Здания Верещагинской части

Сочи. Пансионъ „Элитъ“



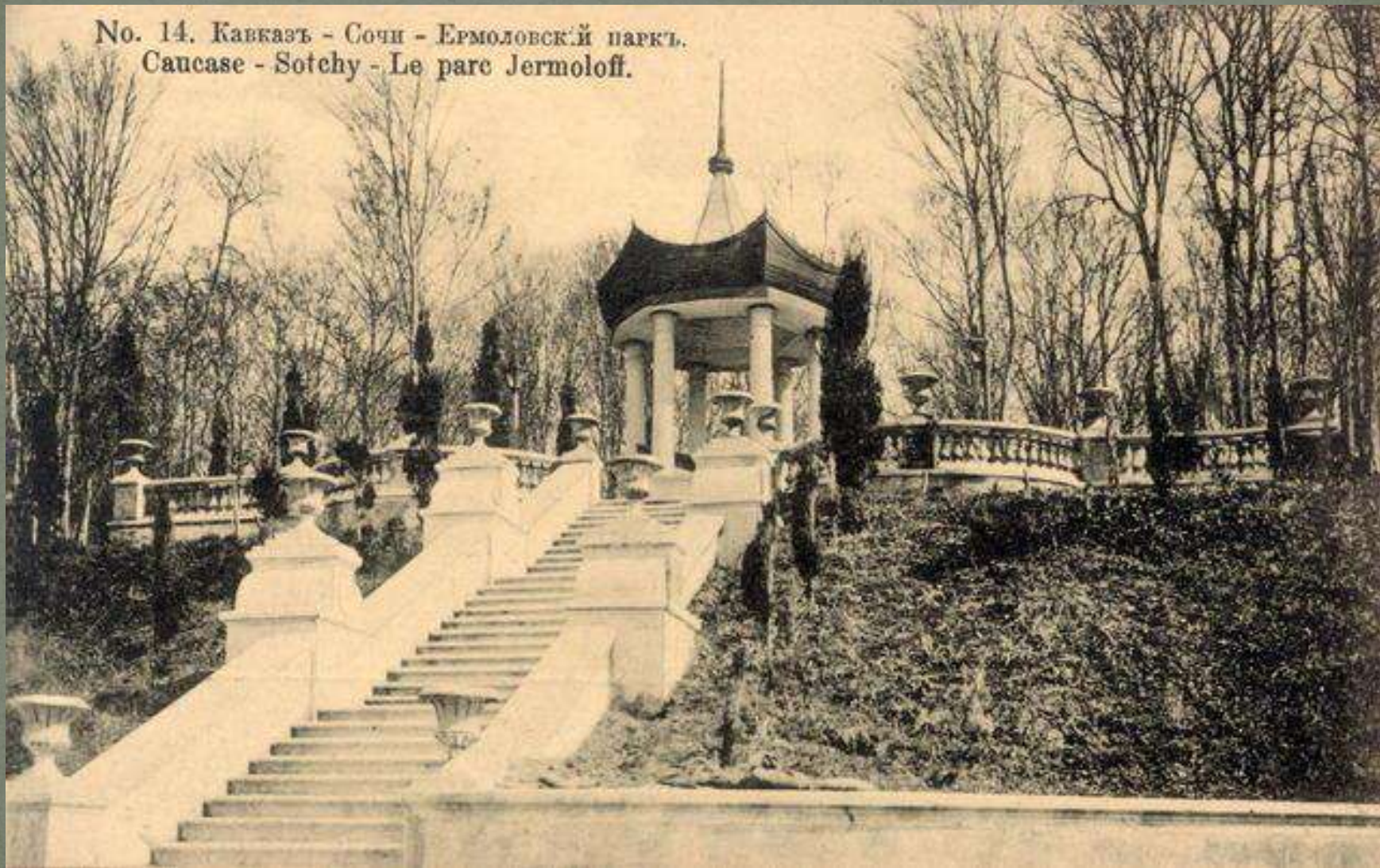
Санаторія Женщинъ врачей.

Сочи.



# Ермоловский парк

№ 14. Кавказъ - Сочи - Ермоловскій паркъ.  
Caucase - Sotchy - Le parc Jermoloff.



СОЧИ. Аллея Ермоловского парка



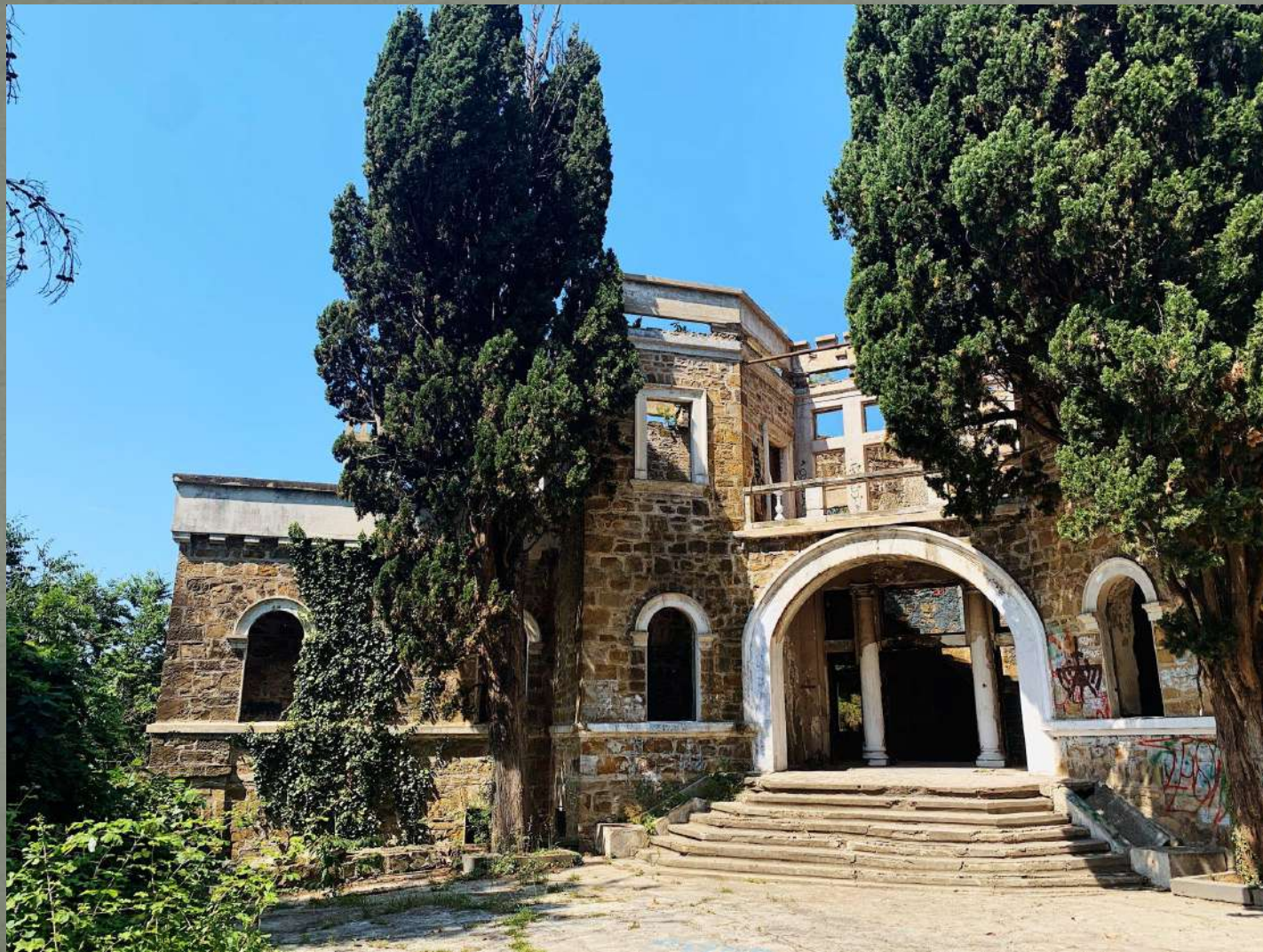
# Гостиница и ванное здание на мацестинских источниках



ОКРЕСТН. СОЧИ. Шоссе около Манесты.



Дача полковника А.В. Квитко 1916 г.  
(ул. Новороссийское ш., 6/9)



# Церковь Святого Преображения Господня (ул. Шоссейная, 9е)



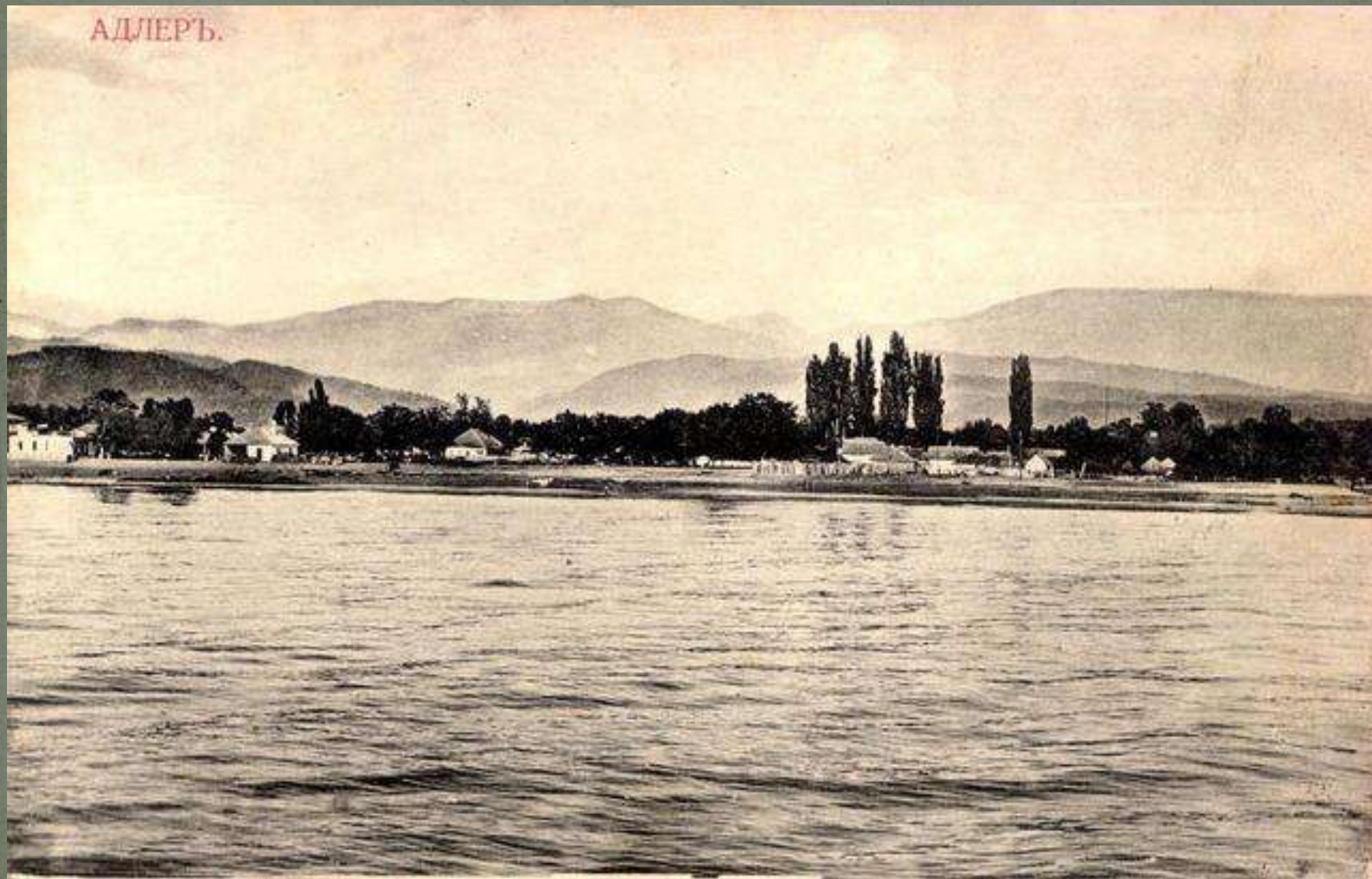
# Хоста

ГОРОДЪ ХОСТА. - Черноморской губернии.



# Вид с моря на Адлер

АДЛЕРЪ.



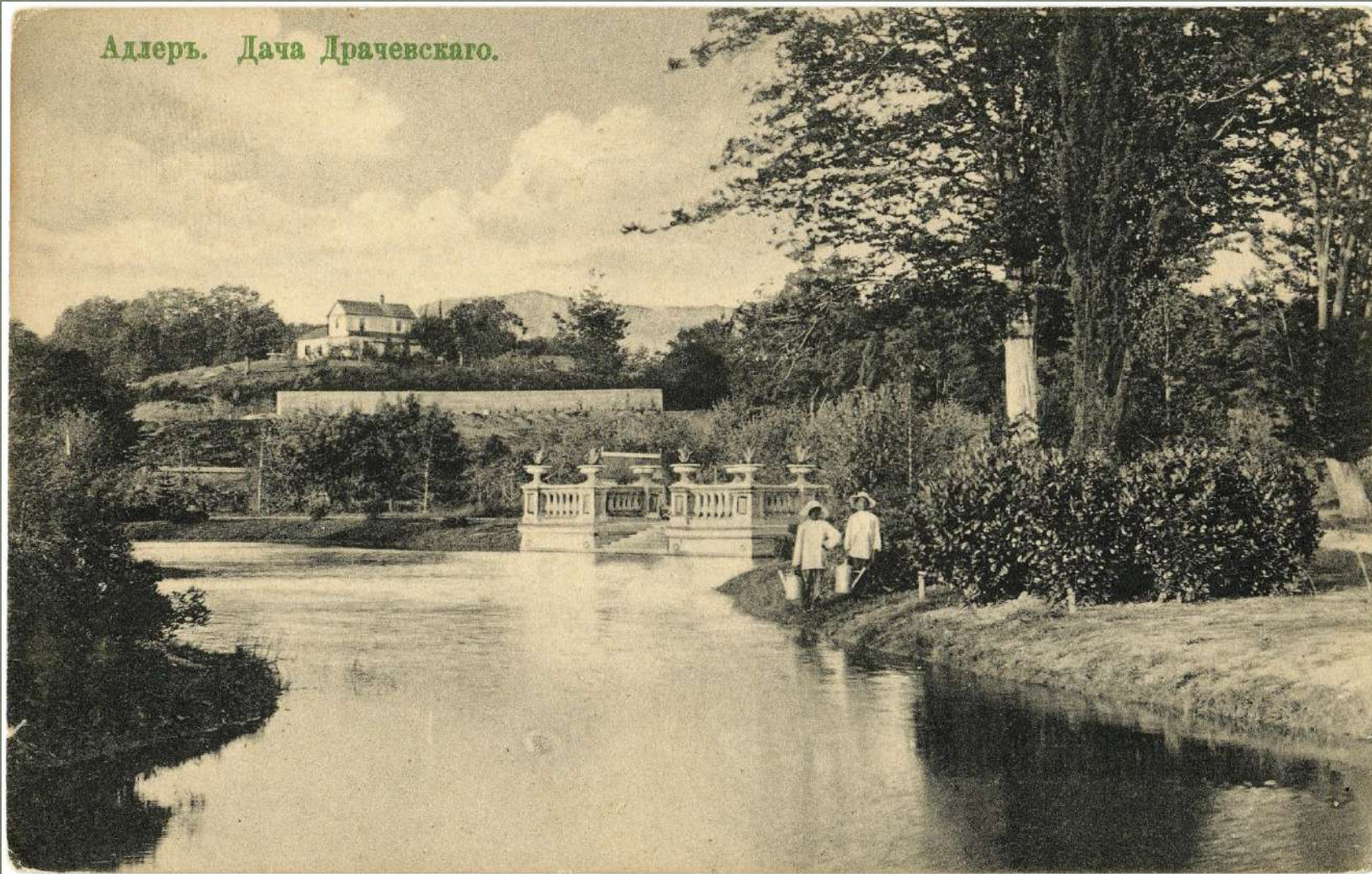
Кавказъ. - Адлеръ.

Общій вид.



# Дача Драчевского (ныне Парк Южные культуры)

Адлерь. Дача Драчевскаго.



КРАСНАЯ ПОЛЯНА.



Красная Поляна. Главная улица.



Церковь на Красной полянѣ.



# Дагомыс и окрестности



Кавказъ. Сочи. Дагомысь рѣка и гора Успенскаго.



Сочи - небольшой уездный городок  
Черноморской губернии.

В 1813 г. его посетило свыше 18 тыс. человек



Сочи. Море въ лунную ночь.